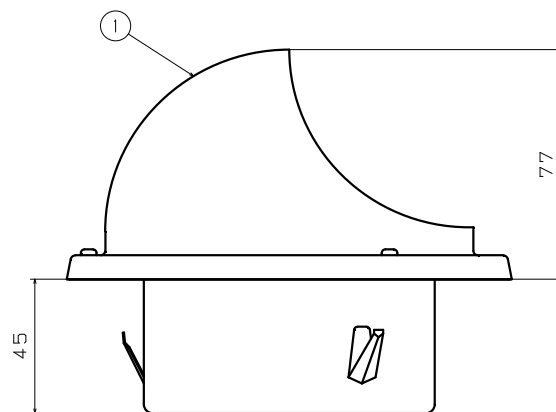
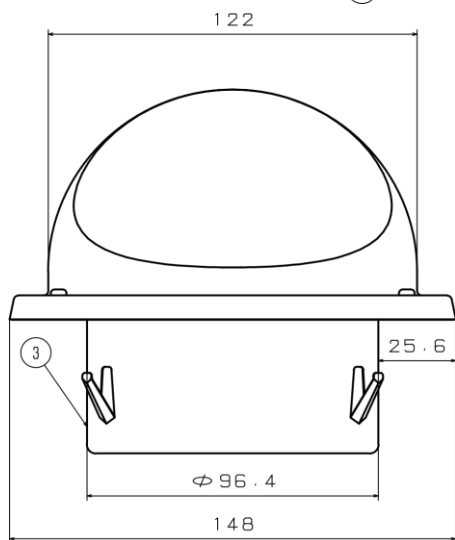
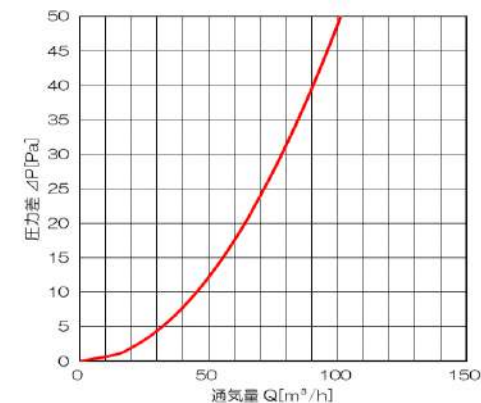


■基本性能(排気)

圧損係数(ζ)	開口面積(㎢)	呼び径(Φ)
5.61	30.8	100

■圧力損失曲線



■部品表

番号	部品名	数量	材質	備考
①	フード	1	SUS304	t0.5
②	ガラリ	1	SUS304	t0.5
③	パイプガイド	1	SUS430J1L	t0.5
④	温度ヒューズ	1	銅	72°C/120°C
⑤	ダンパー羽根	2	SPHC-P	t1.6
⑥	ダンパー本体	1	SPHC-P	t1.6
⑦	組立ビス	6	SUS304	M3

■製品名

名称	丸形フード付きガラリ
品名	GKD-100
備考	-
作成	2020/9/16
改訂	-
尺度	Free

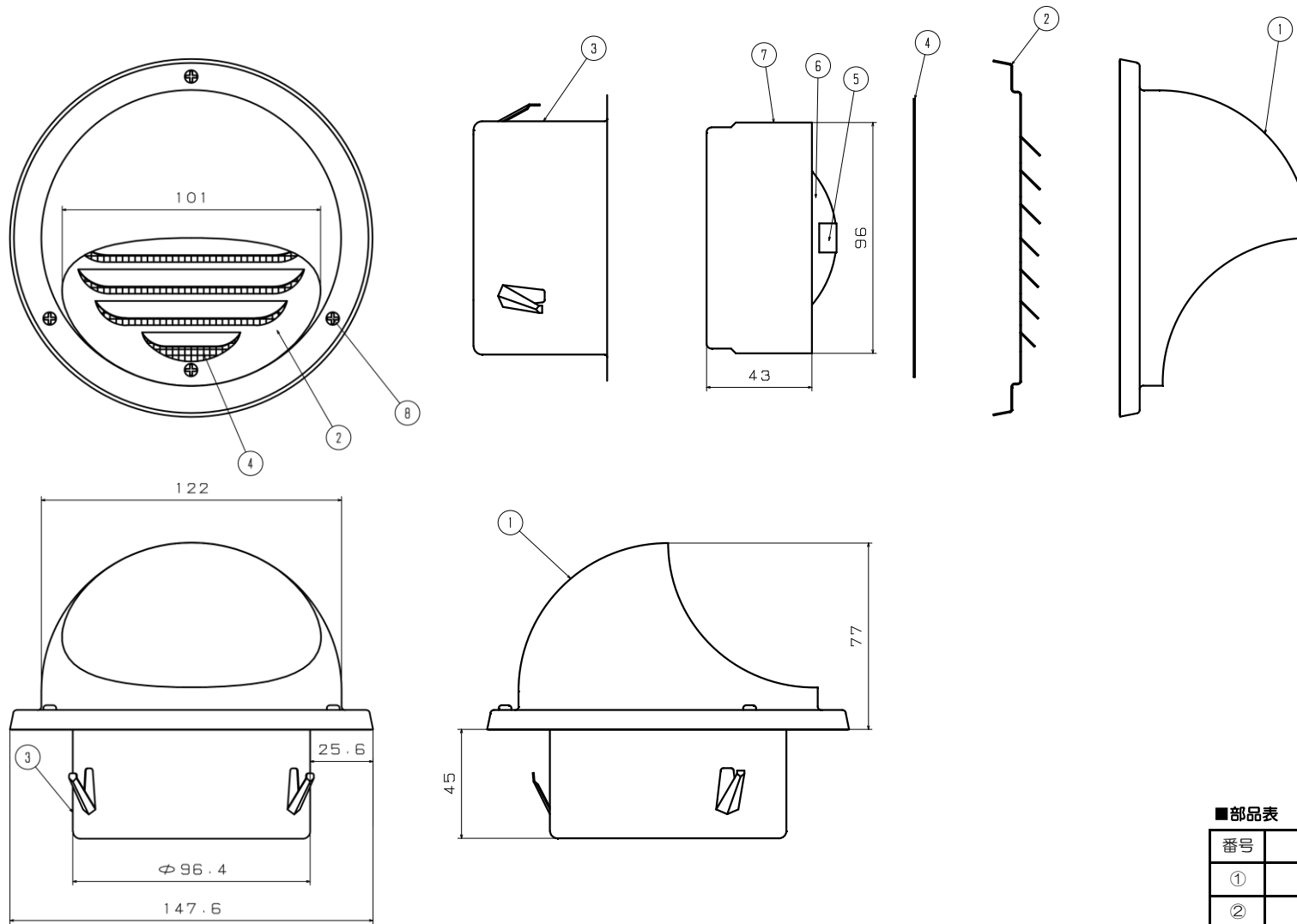
■付属品

• 施工用ビス × 2

Made in 燕のデザインフード 株式会社更科製作所

■表面処理

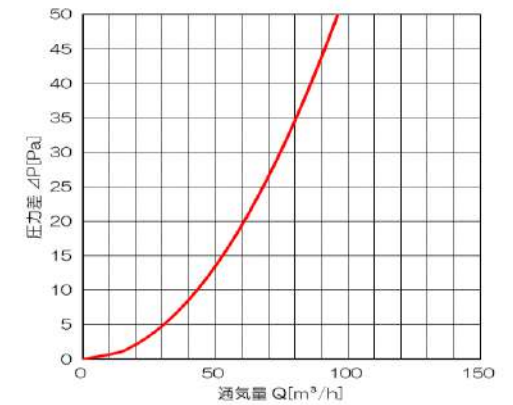
HL	クリア	粉体焼付塗装
SM	シルバーメタリック	カチオン電着塗装 + 粉体焼付塗装
BK	ブラック	
BR	ブラウン	
WH	ホホワイト	
IV	アイボリー	
パイプガイド / ダンパー		カチオン電着塗装



■基本性能(排気)

圧損係数(ζ)	開口面積 (cm ²)	呼び径(Φ)
6.2	29.3	100

■圧力損失曲線



■部品表

番号	部品名	数量	材質	備考
①	フード	1	SUS304	t0.5
②	ガラリ	1	SUS304	t0.5
③	パイプガイド	1	SUS430J1L	t0.5
④	防虫網	1	SUS304	10メッシュ
⑤	温度ヒューズ	1	銅	72℃/120℃
⑥	ダンパー羽根	2	SPHC-P	t1.6
⑦	ダンパー本体	1	SPHC-P	t1.6
⑧	組立ビス	6	SUS304	M3

■製品名

名称	丸形フード付きガラリ
品名	GKD-100K
備考	-
作成	2020/9/16
改訂	-
尺度	Free

■付属品

・施工用ビス × 2



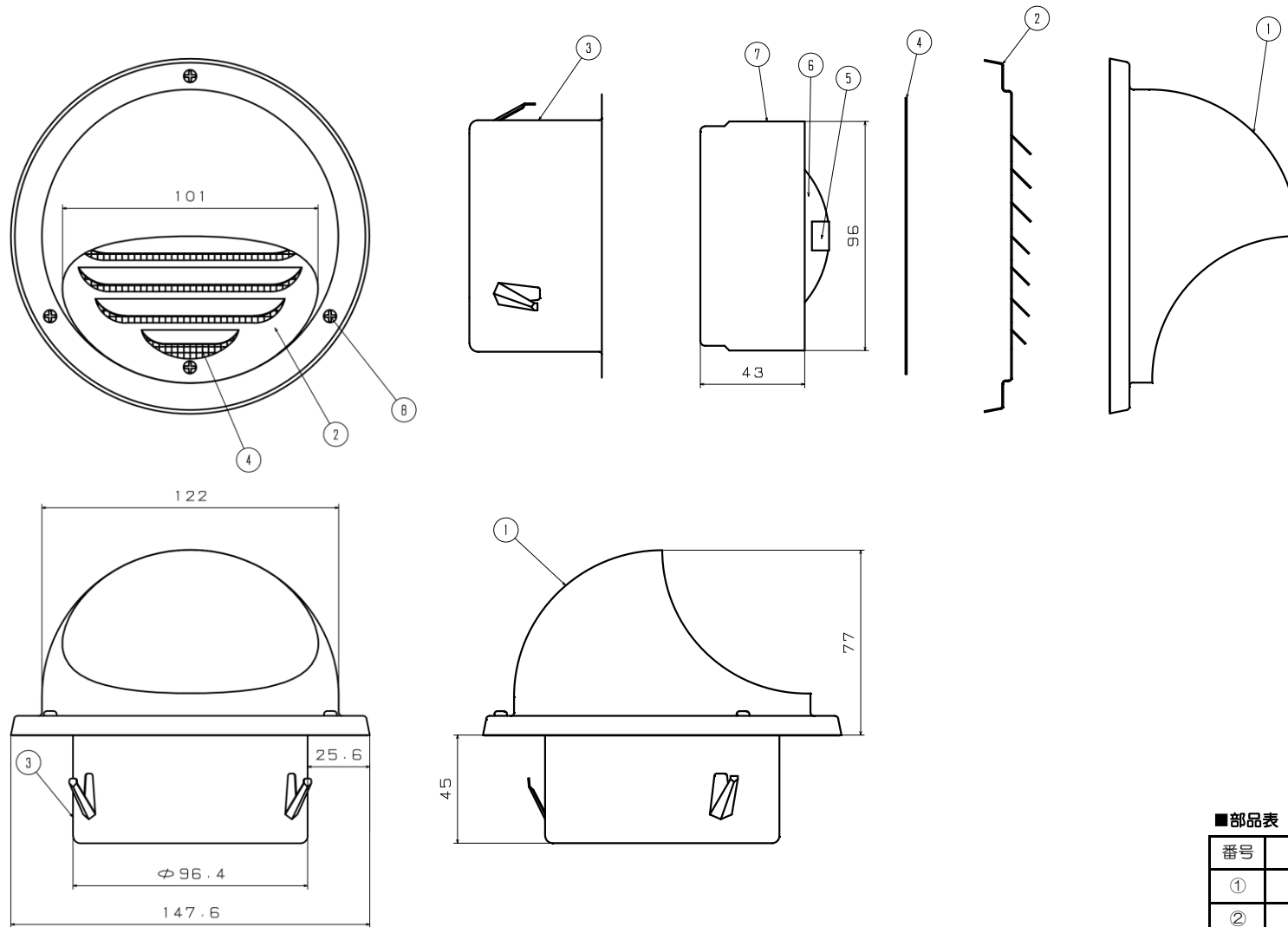
Made in 燕のデザインフード

株式会社更科製作所



■表面処理

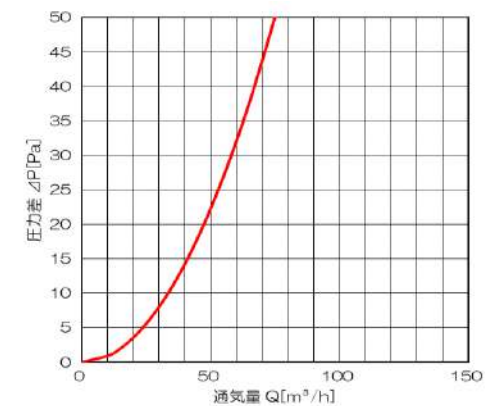
HL	クリア	粉体焼付塗装
SM	シルバーメタリック	カチオン電着塗装 + 粉体焼付塗装
BK	ブラック	
BR	ブラウン	
WH	ホホワイト	
IV	アイボリー	
パイプガイド / ダンパー		カチオン電着塗装



■基本性能(排気)

圧損係数(ζ)	開口面積(㎢)	呼び径(Φ)
10.2	22.9	100

■圧力損失曲線



■部品表

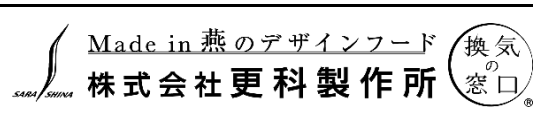
番号	部品名	数量	材質	備考
①	フード	1	SUS304	t0.5
②	ガラリ	1	SUS304	t0.5
③	パイプガイド	1	SUS430J1L	t0.5
④	防虫網	1	SUS304	10メッシュ
⑤	温度ヒューズ	1	銅	72℃/120℃
⑥	ダンパー羽根	2	SPHC-P	t1.6
⑦	ダンパー本体	1	SPHC-P	t1.6
⑧	組立ビス	6	SUS304	M3

■製品名

名称	丸形フード付きガラリ
品名	GKD-100KT
備考	-
作成	2020/9/16
改訂	-
尺度	Free

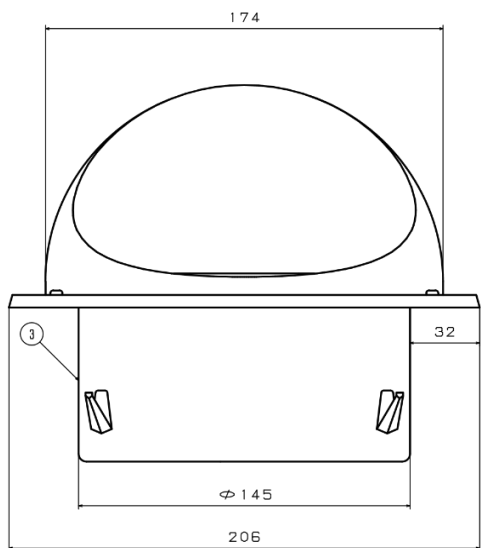
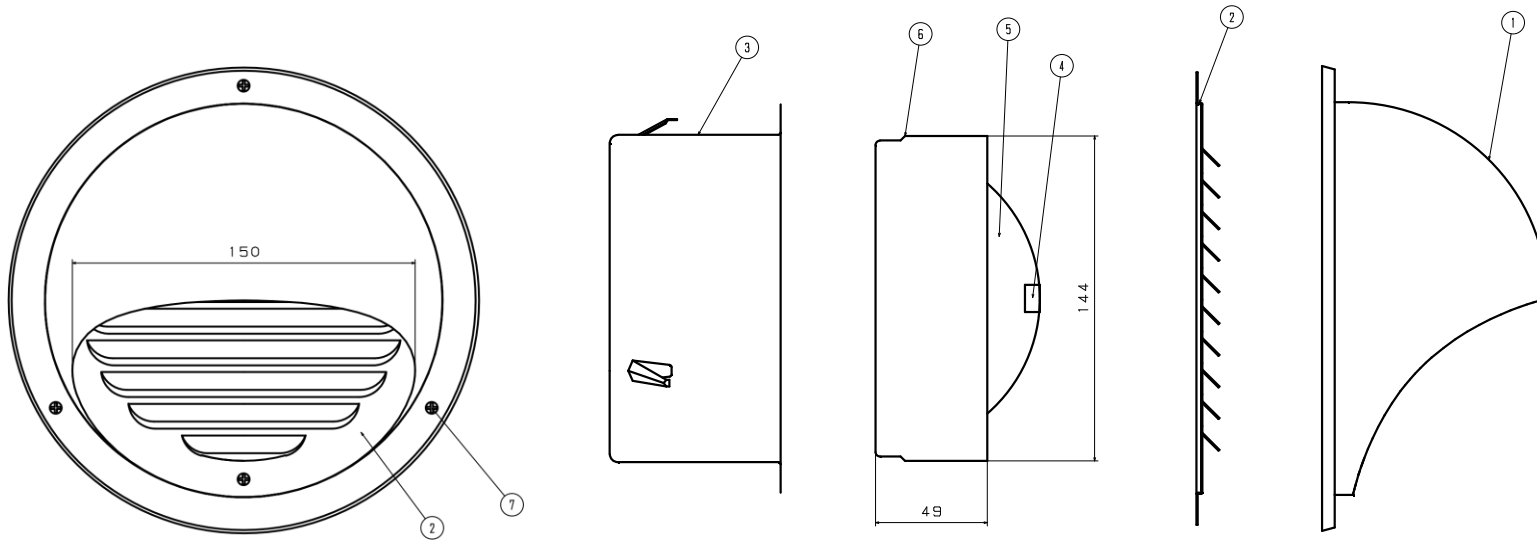
■付属品

• 施工用ビス × 2



■表面処理

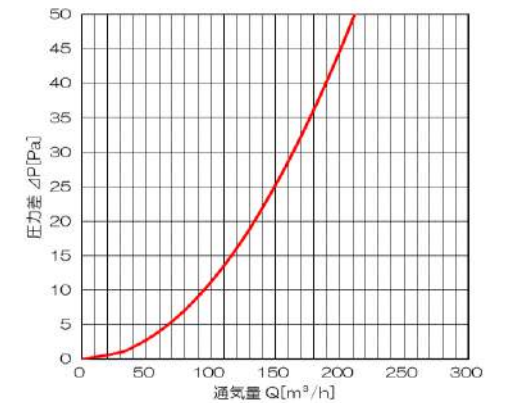
HL	クリア	粉体焼付塗装
SM	シルバーメタリック	カチオン電着塗装
BK	ブラック	
BR	ブラウン	+
WH	ホホワイト	粉体焼付塗装
IV	アイボリー	
パイプガイド / ダンパー		カチオン電着塗装



■基本性能(排気)

圧損係数(ζ)	開口面積 (cm ²)	呼び径(Φ)
6.56	64.5	150

■圧力損失曲線



■部品表


番号	部品名	数量	材質	備考
①	フード	1	SUS304	t0.5
②	ガラリ	1	SUS304	t0.5
③	パイプガイド	1	SUS430J1L	t0.5
④	温度ヒューズ	1	銅	72°C/120°C
⑤	ダンパー羽根	2	SPHC-P	t1.6
⑥	ダンパー本体	1	SPHC-P	t1.6
⑦	組立ビス	6	SUS304	M3

■製品名

名称	丸形フード付きガラリ
品名	GKD-150
備考	-
作成	2020/9/16
改訂	-
尺度	Free

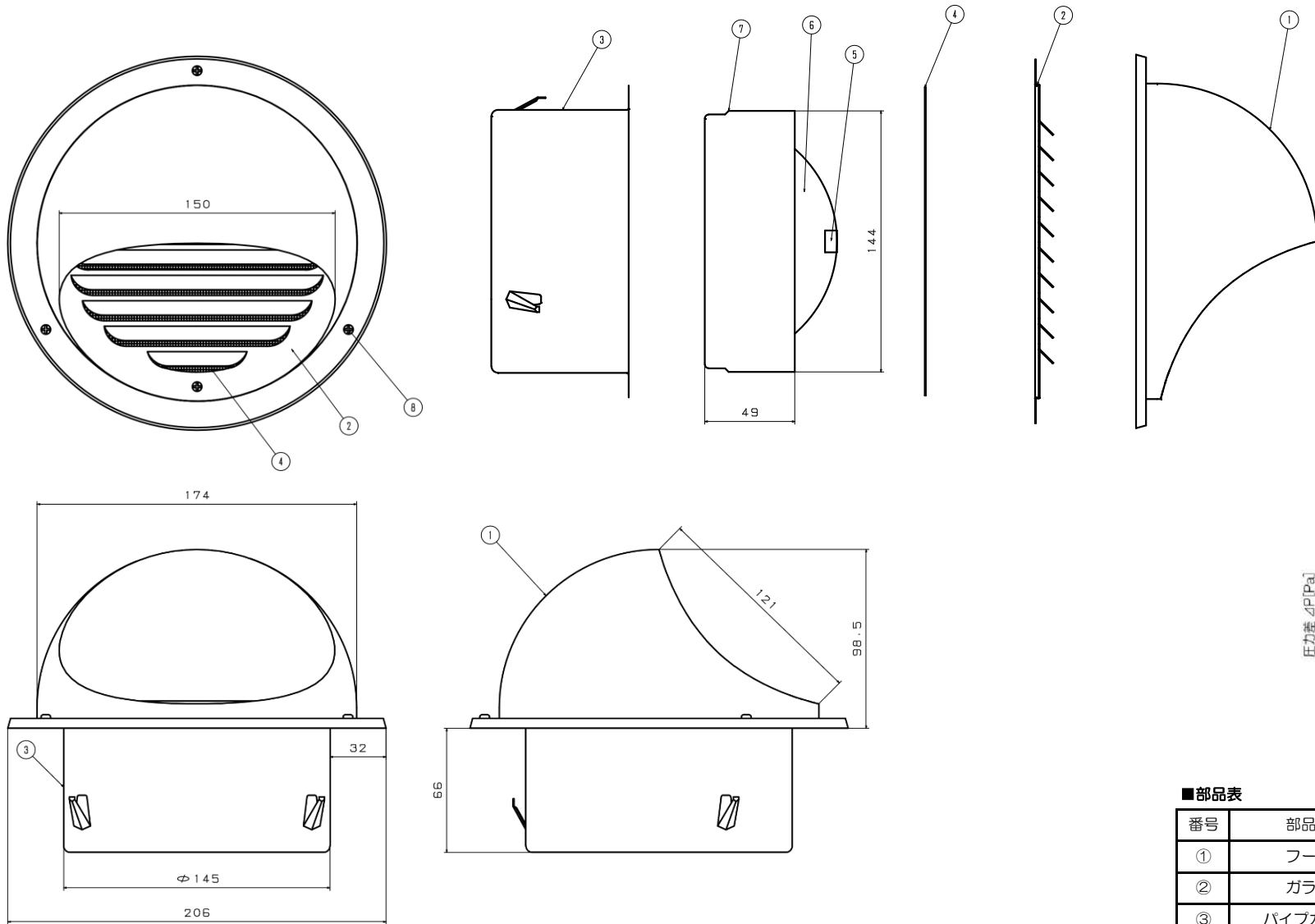
■付属品

<ul style="list-style-type: none"> 施工用ビス × 2

Made in 燕のデザインフード  株式会社更科製作所

■表面処理

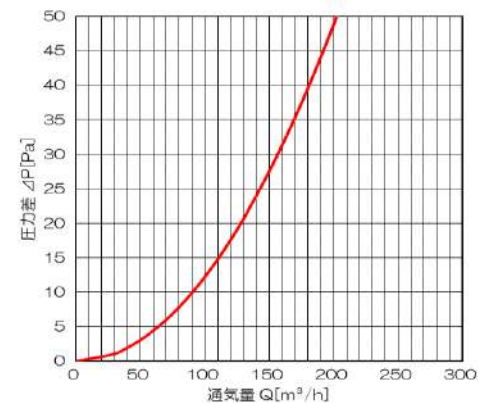
HL	クリア	粉体焼付塗装
SM	シルバーメタリック	カチオン電着塗装 + 粉体焼付塗装
BK	ブラック	
BR	ブラウン	
WH	ホホワイト	
IV	アイボリー	
パイプガイド / ダンパー		カチオン電着塗装



■基本性能(排気)

圧損係数(ζ)	開口面積 (cm ²)	呼び径
7.17	61.7	150

■圧力損失曲線



■部品表

番号	部品名	数量	材質	備考
①	フード	1	SUS304	t0.5
②	ガラリ	1	SUS304	t0.5
③	パイプガイド	1	SUS430J1L	t0.5
④	防虫網	1	SUS304	10メッシュ
⑤	温度ヒューズ	1	銅	72℃/120℃
⑥	ダンパー羽根	2	SPHC-P	t1.6
⑦	ダンパー本体	1	SPHC-P	t1.6
⑧	組立ビス	6	SUS304	M3

■製品名

名称	丸形フード付きガラリ
品名	GKD-150K
備考	-
作成	2020/9/16
改訂	-
尺度	Free

■付属品

• 施工用ビス × 2



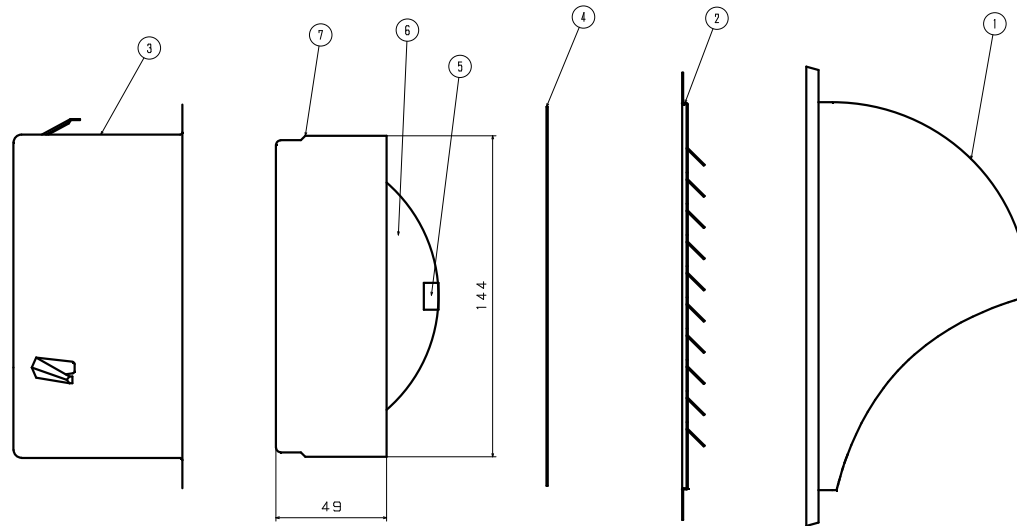
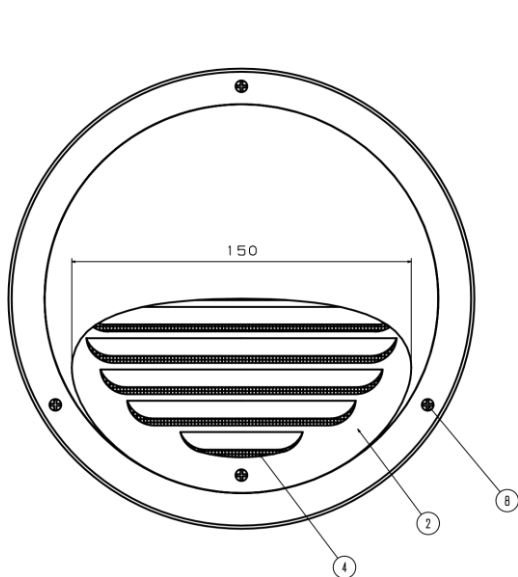
Made in 燕のデザインフード

株式会社更科製作所



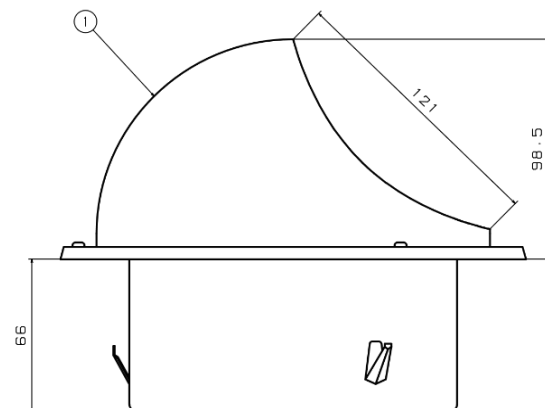
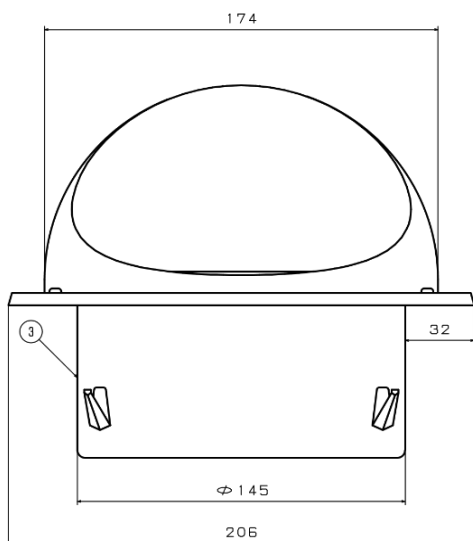
■表面処理

HL	クリア	粉体焼付塗装
SM	シルバーメタリック	カチオン電着塗装
BK	ブラック	
BR	ブラウン	+
WH	ホホワイト	粉体焼付塗装
IV	アイボリー	
パイプガイド / ダンパー		カチオン電着塗装

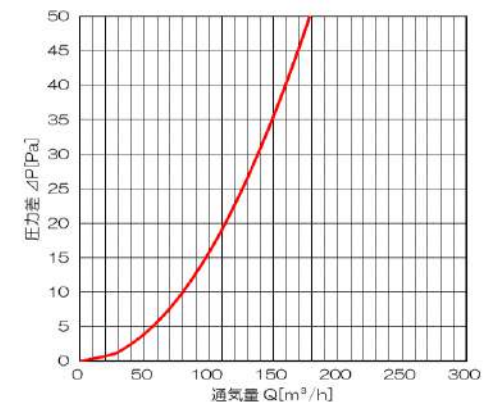


■基本性能(排気)

圧損係数(ζ)	開口面積 (cm ²)	呼び径
9.23	54.3	150



■圧力損失曲線



■部品表


番号	部品名	数量	材質	備考
①	フード	1	SUS304	t0.5
②	ガラリ	1	SUS304	t0.5
③	パイプガイド	1	SUS430J1L	t0.5
④	防虫網	1	SUS304	10メッシュ
⑤	温度ヒューズ	1	銅	72℃/120℃
⑥	ダンパー羽根	2	SPHC-P	t1.6
⑦	ダンパー本体	1	SPHC-P	t1.6
⑧	組立ビス	6	SUS304	M3

■製品名

名称	丸形フード付きガラリ
品名	GKD-150KT
備考	-
作成	2020/9/16
改訂	-
尺度	Free

■付属品

• 施工用ビス × 2

Made in 燕のデザインフード 

SARA SHINA 株式会社更科製作所

■表面処理

HL	クリア	粉体焼付塗装
SM	シルバーメタリック	カチオン電着塗装
BK	ブラック	
BR	ブラウン	+
WH	ホホワイト	粉体焼付塗装
IV	アイボリー	
パイプガイド / ダンパー		カチオン電着塗装