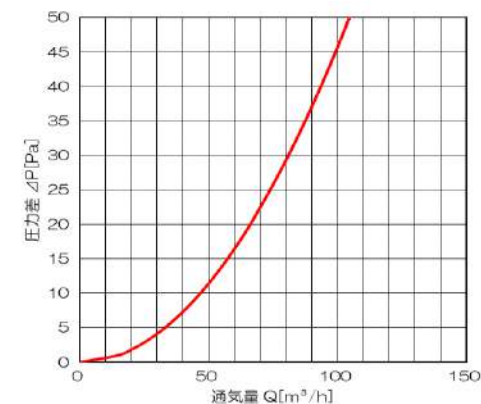


■基本性能(排気)

圧損係数(ζ)	開口面積 (cm <sup>2</sup> )	呼び径(Φ)
5.23	31.9	100

■圧力損失曲線



■部品表

番号	部品名	数量	材質	備考
①	ガラリ	1	SUS304	t0.5
②	パイプガイド	1	SUS430J1L	t0.5
③	温度ヒューズ	1	銅	72°C/120°C
④	ダンパー羽根	2	SPHC-P	t1.6
⑤	ダンパー本体	1	SPHC-P	t1.6

■製品名

名称	平型ガラリ
品名	GVD-100
備考	-
作成	2020/9/17
改訂	-
尺度	Free

■付属品

• 施工用ビス × 2
-------------



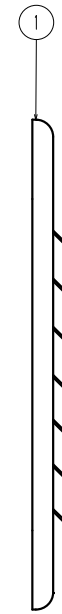
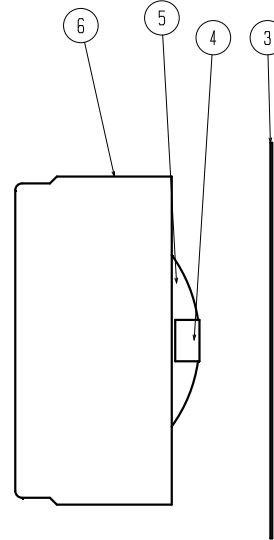
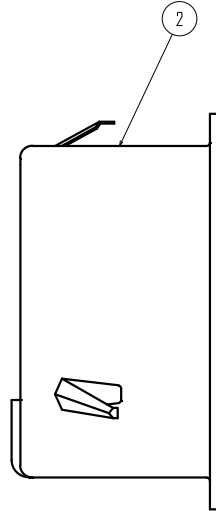
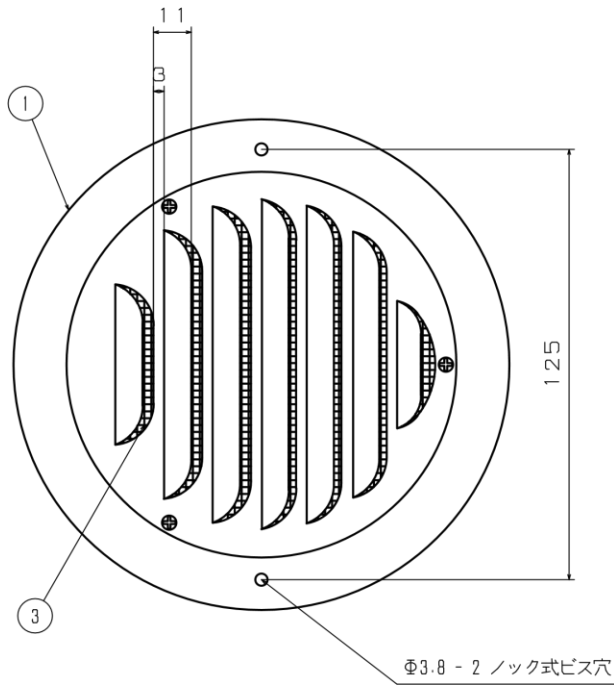
Made in 燕のデザインフード

株式会社更科製作所



■表面処理

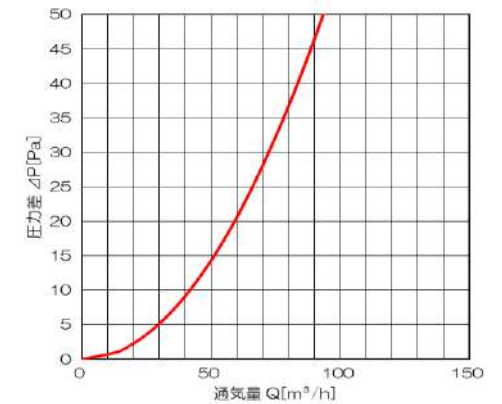
HL	クリア	粉体焼付塗装
SM	シルバーメタリック	カチオン電着塗装
BK	ブラック	
BR	ブラウン	+ 粉体焼付塗装
WH	ホホワイト	
IV	アイボリー	カチオン電着塗装
パイプガイド / ダンパー		



■基本性能(排気)

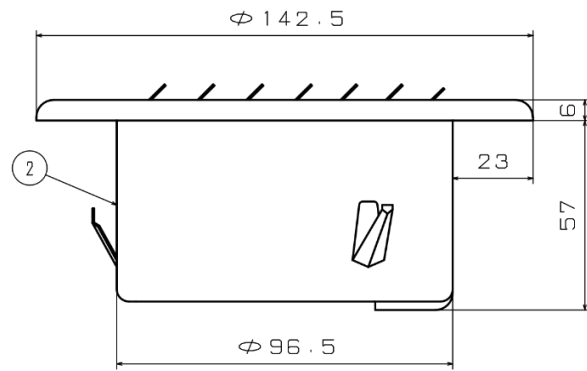
圧損係数(ζ)	開口面積 (cm <sup>2</sup> )	呼び径(Φ)
6.58	28.5	100

■圧力損失曲線



■部品表

番号	部品名	数量	材質	備考
①	ガラリ	1	SUS304	t0.5
②	パイプガイド	1	SUS430J1L	t0.5
③	防虫網	1	SUS304	10メッシュ
④	温度ヒューズ	1	銅	72°C/120°C
⑤	ダンパー羽根	2	SPHC-P	t1.6
⑥	ダンパー本体	1	SPHC-P	t1.6



■製品名

名称	平型ガラリ
品名	GVD-100KT
備考	-
作成	2020/9/17
改訂	-
尺度	Free

■付属品

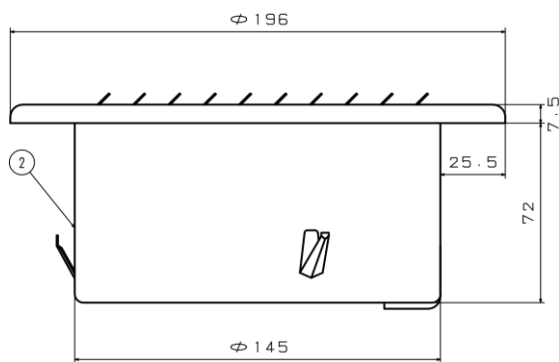
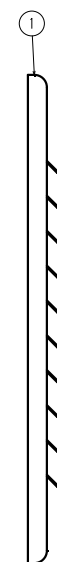
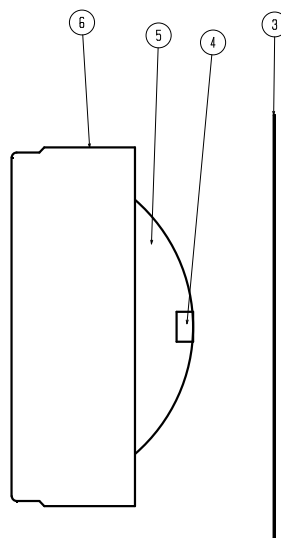
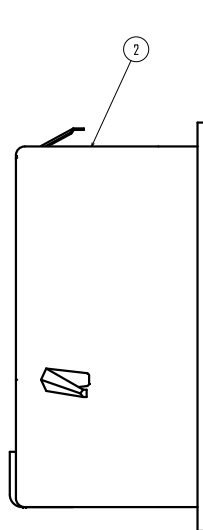
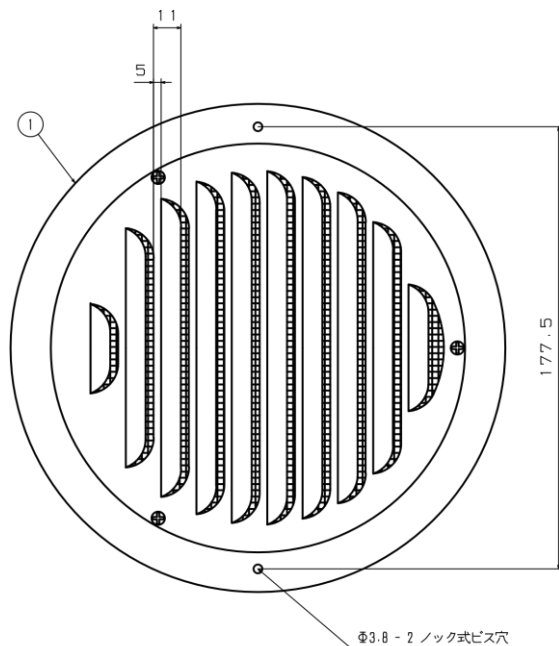
• 施工用ビス × 2
-------------

Made in 燕のデザインフード 株式会社更科製作所

■表面処理

HL	クリア	粉体焼付塗装
SM	シルバーメタリック	カチオン電着塗装 +
BK	ブラック	
BR	ブラウン	
WH	ホホワイト	
IV	アイボリー	粉体焼付塗装
パイプガイド / ダンパー		カチオン電着塗装

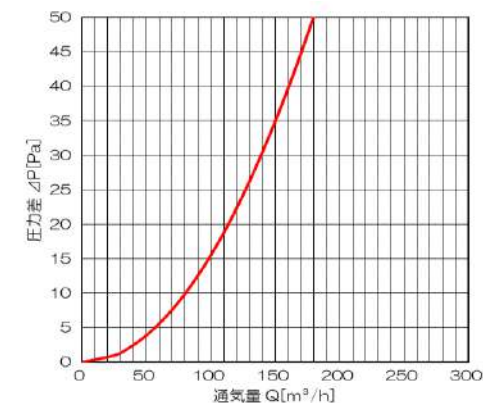




■基本性能(排気)

圧損係数(ζ)	開口面積 (cm <sup>2</sup> )	呼び径(Φ)
9.09	54.8	150

■圧力損失曲線



■部品表

番号	部品名	数量	材質	備考
①	ガラリ	1	SUS304	t0.5
②	パイプガイド	1	SUS430J1L	t0.5
③	防虫網	1	SUS304	10メッシュ
④	温度ヒューズ	1	銅	72℃/120℃
⑤	ダンパー羽根	2	SPHC-P	t1.6
⑥	ダンパー本体	1	SPHC-P	t1.6

■製品名

名称	平型ガラリ
品名	GVD-150KT
備考	-
作成	2020/9/17
改訂	-
尺度	Free

■付属品

<ul style="list-style-type: none"> <li>• 施工用ビス × 2</li> </ul>
---



Made in 燕のデザインフード

株式会社更科製作所



■表面処理

HL	クリア	粉体焼付塗装
SM	シルバーメタリック	カチオン電着塗装 +
BK	ブラック	
BR	ブラウン	
WH	ホホワイト	
IV	アイボリー	粉体焼付塗装
パイプガイド / ダンパー		カチオン電着塗装